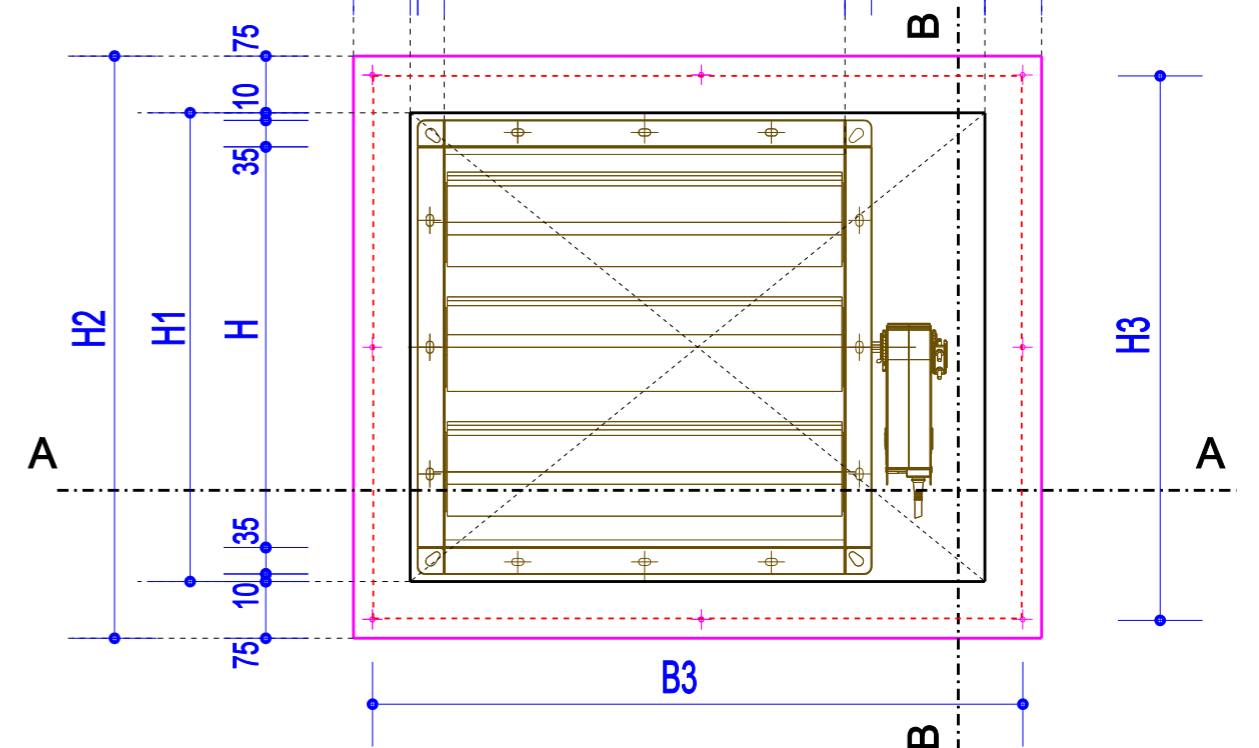


JK-180 HVL = Jalousieklappe mit Montagblech, Lüftungssockel und Lamellenhut

JK-180 HVL						
Artikelbezeichnung nach Lüftungöffnung (mm) B x H	360 x 360	530 x 530	700 x 700	860 x 860	1030 x 1030	1200 x 1200
Netto Lüftungsfläche (m ²)	0,10	0,23	0,41	0,62	0,90	1,22
Rohbauöffnung (mm) B1 x H1	590 x 450	760 x 620	930 x 790	1090 x 950	1260 x 1120	1430 x 1290
Montageblech Abmessungen (mm) B2 x H2	740 x 600	910 x 770	1080 x 940	1240 x 1100	1410 x 1270	1580 x 1440
Lüftungshaube Abmessungen (mm) B3xH3	690x550	860x720	1030x890	1190x1050	1360x1220	1530x1390
Höhe Lüftungssockel (mm) L1	500	500	500	500	500	500
Höhe Lüftungshaube Lamellenhut (mm) L2	320	320	320	385	450	515
Gesamthöhe Lamellenhut (mm) L3	770	770	770	835	900	965



Jalousieklappe mit Lamellenhut Horizontaler Einbau

MASSTAB 1:10
DATUM: 24.04.2014