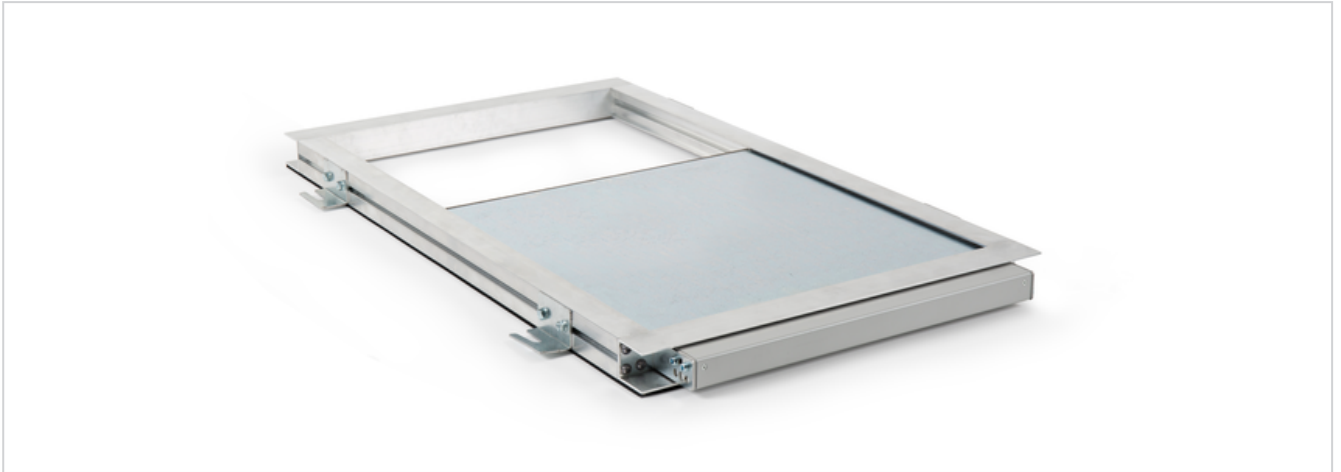


SF-00-DC-RJ-760x350-0,26



Leistungsmerkmale

- + Schiebeklappe mit Motor zur Abfuhr von Wärme, Brandgasen und zur natürlichen Belüftung des Schachtes
- + Aufputzmontage für enge Schachtsituationen
- + Nur 40 mm Bautiefe
- + Sehr guter Wärmedurchgangskoeffizient: Verschlusslösung mit U-Wert (Wärmedurchgangskoeffizient) von 1,82 W/(m²K) nach DIN EN ISO 12567-2
- + Montagehaken zur einfachen und flexiblen Montage - horizontal und vertikal einbaubar - auch für Eckenmontagen geeignet
- + Vormontierter und verkabelter Kettenantrieb zur Öffnung des Schiebepaneels
- + Geräuscharmer Gleichstrommotor
- + Besonders geeignet für Aufzugsschächte und Technischächte

Zulassungen / Zertifikate

Zulassungsdetails auf Anfrage.



Technische Daten

SF-00-DC-RJ-760x350-0,26

Nettolüftungsfläche	0,26 m ²
Max. Lüftungsöffnung (BxH)	760 x 350 mm
Empfohlener Montagebereich inkl. Montagehaken B1xH1	900 x 1078 mm
Rahmenabmessungen (B2xH2)	830 x 790 mm
Motorabmessung (B3xH3)	409 x 27,5 mm
Anzahl Montagehaken	6
Gewicht	13,9 kg
Rahmenmaterial	Aluminium
Panel	Stahlblech verzinkt seitlich Sandwichausführung
Dichtung	Vernetzter Polyolefin-Schaum
Versorgung	24 V DC
Nenn-Druckkraft	250 N
Funktionssicherheit	11.000 Zyklen
Art-Nr.	31.621.02