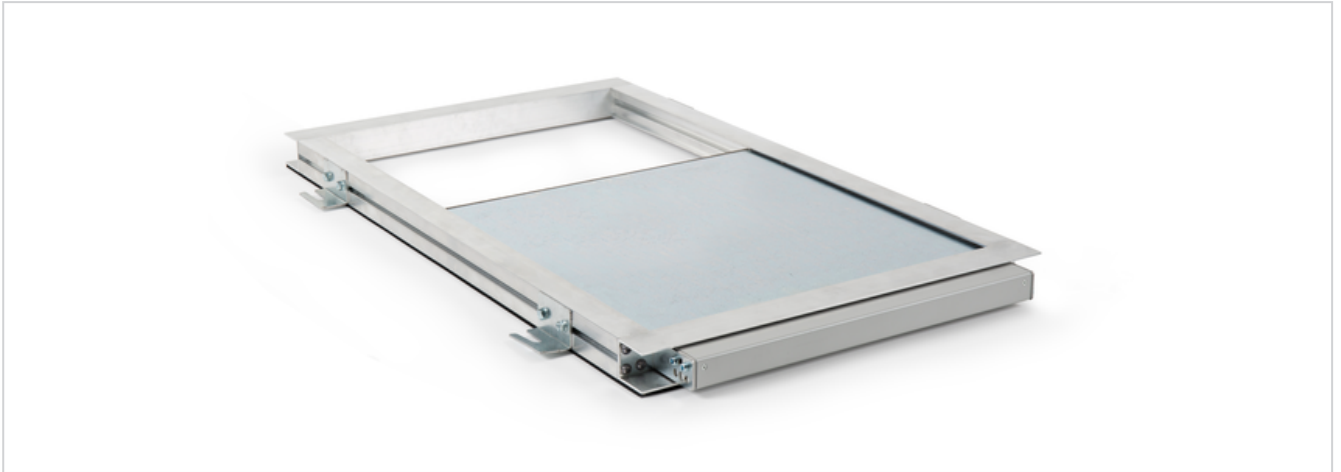


# SF-00-DC-RJ-1160x350-0,40



## Leistungsmerkmale

- + Schiebeklappe mit Motor zur Abfuhr von Wärme, Brandgasen und zur natürlichen Belüftung des Schachtes
- + Aufputzmontage für enge Schachtsituationen
- + Nur 40 mm Bautiefe
- + Sehr guter Wärmedurchgangskoeffizient: Verschlusslösung mit U-Wert (Wärmedurchgangskoeffizient) von 1,82 W/(m<sup>2</sup>K) nach DIN EN ISO 12567-2
- + Montagehaken zur einfachen und flexiblen Montage - horizontal und vertikal einbaubar - auch für Eckenmontagen geeignet
- + Vormontierter und verkabelter Kettenantrieb zur Öffnung des Schiebepaneels
- + Geräuscharmer Gleichstrommotor
- + Besonders geeignet für Aufzugsschächte und Technischächte

## Zulassungen / Zertifikate

Zulassungsdetails auf Anfrage.



# Technische Daten

SF-00-DC-RJ-1160x350-0,40

<b>Nettolüftungsfläche</b>	0,40 m <sup>2</sup>
<b>Max. Lüftungsöffnung (BxH)</b>	1160 x 350 mm
<b>Empfohlener Montagebereich inkl. Montagehaken B1xH1</b>	1300 x 1458 mm
<b>Rahmenabmessungen (B2xH2)</b>	1230 x 1430 mm
<b>Motorabmessung (B3xH3)</b>	504 x 27,5 mm
<b>Anzahl Montagehaken</b>	10
<b>Gewicht</b>	27,68 kg
<b>Rahmenmaterial</b>	Aluminium
<b>Panel</b>	Stahlblech verzinkt seitlich Sandwichausführung
<b>Dichtung</b>	Vernetzer Polyolefin-Schaum
<b>Versorgung</b>	24 V DC
<b>Nenn-Druckkraft</b>	250 N
<b>Funktionssicherheit</b>	11.000 Zyklen
<b>Art-Nr.</b>	31.621.04