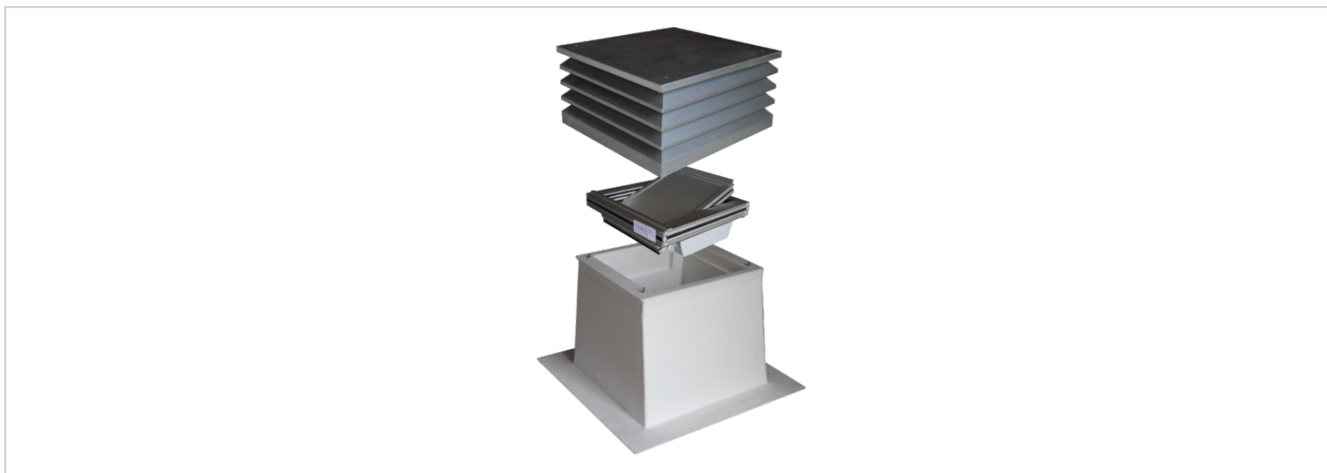


TF-DC-RJ-0,55-800x800-0,39



Leistungsmerkmale

- + Thermisch getrennte und gedämmte Dachhaube besonders geeignet für Aufzugsschächte und Technischächte
- + Ausgezeichneter Wärmedurchgangskoeffizient (U-Wert) von 0,41 - 0,55 W/m²K (geprüfte und zertifizierte Elemente nach EN ISO 12567-2:2005-10 (Heizkastenverfahren))
- + Hochwertiges thermisch getrenntes Lamellenfenster innenliegend
- + Einbau auf Flachdach sowie bei 0° bis 10° Dachneigung
- + 100%iger Wetterschutz
- + Einbaufertiges und zugelassenes Bauprodukt für das Dachhandwerk - bestehend aus Aufsatzkranz, integriertem motorisch betriebenem Verschlusselement mit thermisch getrennten Aluminiumprofilen und Wetterschutzlamellenhaube
- + Schnelle und einfache Einbindung in die Gebäudeisolation
- + Windrichtungs- und witterungsunabhängige Lüftung und Entrauchung (Schlagregensicher)
- + Verhinderte Kondensatbildung durch Sockel aus glasfaserverstärktem Kunststoff (GFK)
- + Integrierter Insektenschutz über die gesamte Lüftungsfläche
- + Geräuscharmer Gleichstrommotor

Zulassungen / Zertifikate

Zulassungsdetails auf Anfrage.



Technische Daten

TF-DC-RJ-0,55-800x800-0,39

Nettolüftungsfläche	0,39 m ²
Empfohlene Rohbauöffnung	800 x 800 mm
Sockelbreite (B1xH1)	1160 x 1160 mm
Lüftungshaube-Abmessungen (B2xH2)	950 x 985 mm
Höhe Lüftungssockel (L1)	500 mm
Höhe Lüftungshaube Lamellenhut (L2)	332 mm
Gesamthöhe (L3)	842 mm
U-Wert (geprüft und zertifiziert nach DIN EN ISO 12567-2)	0,55 W/m ² K
Anzahl Lamellen	3
Gewicht	69 kg
Verschlusselement	1,5 mm Aluminiumblech beidseitig 25 mm Isolierung aus PU-Schaum innen
Sockel	2,5 mm GFK-Schicht beidseitig, Isolierschaum innen Gesamtstärke 60 mm
Lamellenhut	0,8 mm verzinktes Stahlblech
Versorgung	24 V DC
Drehmoment	10 Nm
Funktionssicherheit	11.000 Zyklen
Laufzeit	Ca. 4 Sek.
Schalleistungspegel	Ca. 25 dB
Art-Nr.	31.618.07